

ACP

ACTION COLLECTIVE DE PROXIMITE DU GRAND LIBOURNAIS

*« Revitalisation artisanale et commerciale des centres-villes/bourgs »
à Castillon-Pujols*

Réunion d'information

Mardi 5 novembre 2024

Castillon-la-Bataille

GRAND
Libournais
Grand Territoire

CASTILLON
PUJOLS



DES OBJECTIFS CONCRETS DANS LE CADRE DU DISPOSITIF ACP

Quatre piliers du programme ACP qui doivent permettre de renforcer la position concurrentielle du commerce de centre-ville et centre-bourg en agissant sur les dynamiques d'investissement et d'innovation des commerces.

ET DEMAIN ?

Un programme ACP qui agit sur le commerce, les facteurs de commercialité et l'immobilier commercial

DÉFI N°1

Transformer,
moderniser,
innover pour
le commerce

Une nécessité partagée d'« **upgrader** » l'offre commerciale présente en centralités pour répondre aux modes de vie et de consommation d'une nouvelle population plus périurbaine

DÉFI N°2

Reconquérir,
restructurer
les linéaires
commerciaux

Un besoin de renforcement de la **gestion et du suivi des mutations commerciales et non commerciales dans les centralités** du territoire, confrontées notamment au phénomène de vacance

DÉFI N°3

Renforcer la
dimension
affective des
centralités

Un déficit d'ingénierie et de coopération qui freinent les potentiels d'**animation, de promotion et de valorisation de la dimension identitaire et conviviale des centralités**

DÉFI N°4

Accompagner
les dynamiques
de l'artisanat

Des potentiels de valorisation de l'artisanat d'art, de savoir-faire et du bâtiment pour **contribuer à la reconquête et à l'animation des centralités** (parties-prenantes)

GRAND
Libournois
Pays Tricastin

CASTILLON
PUJOLS



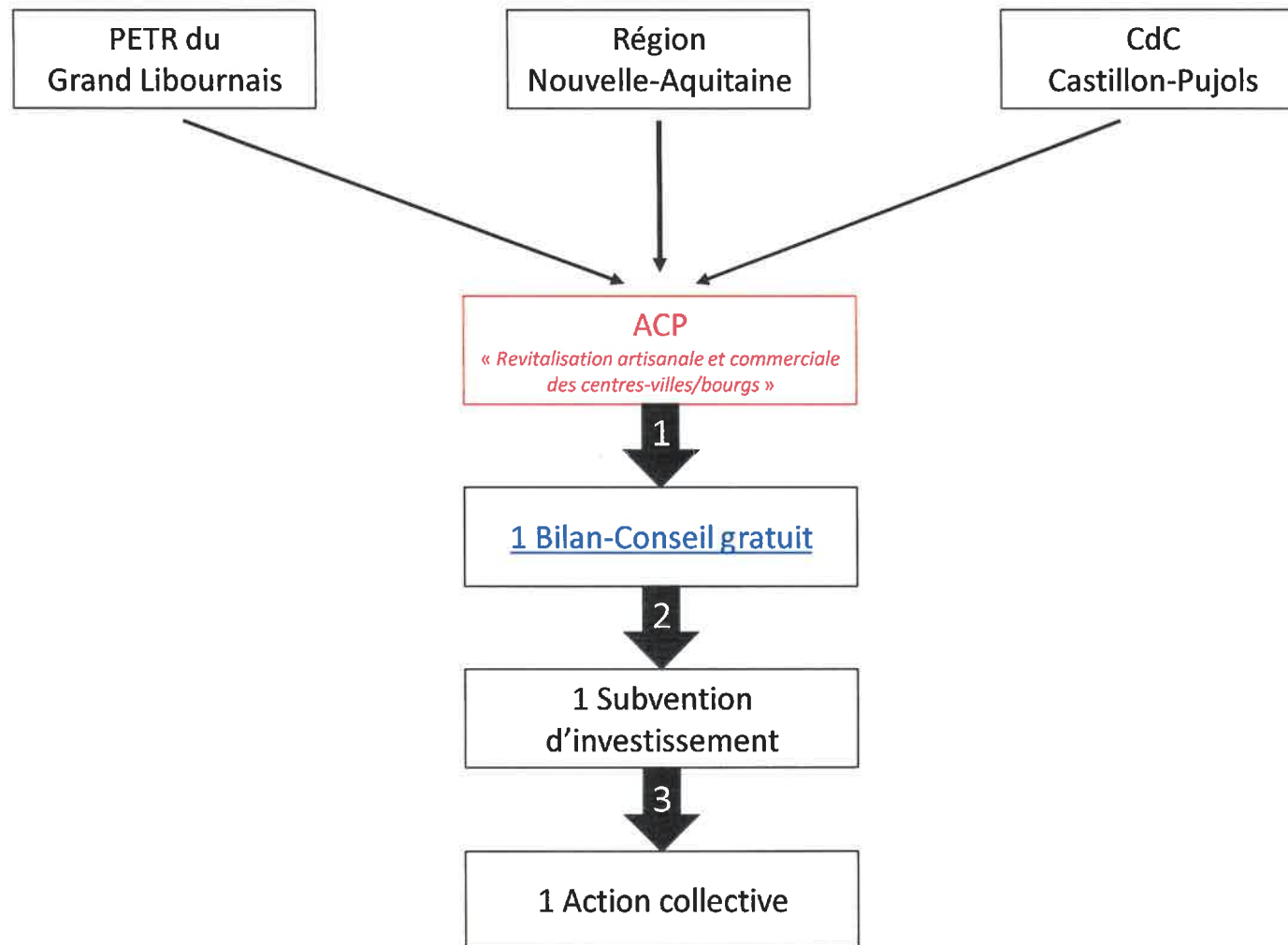
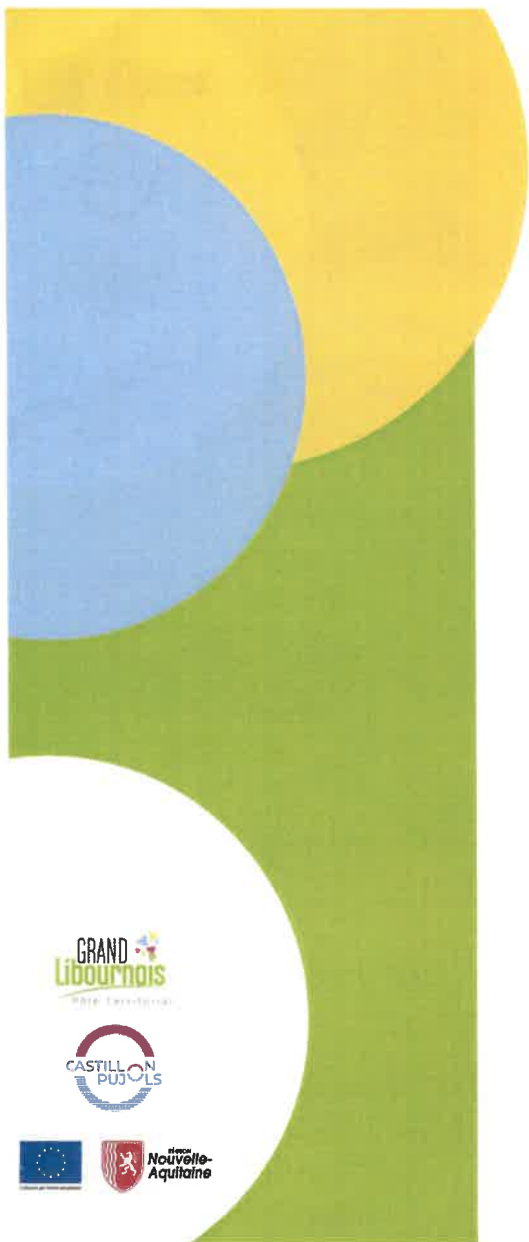
3 critères cumulatifs d'éligibilité

- Être inscrit au Registre du Commerce et/ou au Répertoire des Métiers depuis **au moins 1 an**
- Être implanté dans une des communes disposant en **centre-ville/bourg** d'au moins une offre commerciale traditionnelle
- Avoir une activité artisanale et/ou commerciale : alimentaire ou non, café/restaurant, hygiène/santé/beauté, ou être artisan d'art.

GRAND
Libournais
1^{ère} Semaine

CASTILLON
PUJOLS





Le Bilan-Conseil : un accompagnement technique d'aide à la décision

- **Fiche d'identité** de l'entreprise
- **Projets et objectifs** du dirigeant à 5 ans (dont éventuelle cession/transmission)
- **Moyens d'exploitation** (emploi, moyens matériels dont immobilier et organisation)
- **Positionnement marché** (activité(s) principale(s) et secondaire(s), savoir-faire, clientèles, zone de chalandise et concurrence)
- **Stratégie commerciale** (positionnement, export, fournisseurs, marketing/communication)
- **Règlementation** (hygiène, sécurité, accessibilité, normes environnementales, mise aux normes, démarche qualité)
- **Ressources humaines** (gestion, climat social, recrutements, développement des compétences, santé/sécurité, risques)
- **Usage du numérique**
- **Analyse financière**

En résumé

Une analyse des forces et des faiblesses de l'entreprise
Des préconisations et un calendrier prévisionnel
Un projet d'investissement et son financement

GRAND
Libournais
Territoire

CASTILLON
PUISSOLS



Une subvention d'investissement (Région / CdC Castillon-Pujols) : 30% d'un montant plafonné

- **Alimentaire et Cafés/restaurants** : 30.000€ HT, soit une subvention maximum de 9.000€
- **Non alimentaire et Hygiène/Santé/Beauté** : 20.000€ HT, soit une subvention maximum de 6.000€
- **Artisans d'art** : 10.000€ HT, soit une subvention maximum de 3.000€

+

**Une subvention d'investissement complémentaire de l'Union Européenne :
jusqu'à 80% de financements publics**

GRAND
Libournais
MAIRIE TRICENTENAIRE

CASTILLON
PUJOLS



La mise en œuvre d'action collective à réfléchir ensemble

ONZE ACTIONS COLLECTIVES POUR TRANSFORMER LE COMMERCE DE CENTRALITE

Onze actions collectives à porter pour renforcer l'impact du dispositif d'aides directes et pour accompagner les entreprises et les communes par une boîte à outils opérationnelle

DÉFI N°1

Transformer, moderniser, innover pour le commerce

Action 1.1
Mise en place d'une charte des devantures, enseignes et terrasses

Action 1.2
Dispositif d'accompagnement individualisé / Coaching

Action 1.3
Création d'un label « Commerce de demain » sur le territoire

DÉFI N°2

Reconquérir, restructurer les linéaires commerciaux

Action 2.1
Fournir aux EPCI les outils adaptés pour intervenir et travailler plus fortement avec les propriétaires

Action 2.2
Capitaliser sur la démarche d'appui du département pour la création d'une foncière commerciale

DÉFI N°3

Renforcer la dimension affective des centralités

Action 3.1
Restructurer la dynamique collective en favorisant la création au sein de chaque EPCI d'un office du commerce et de l'artisanat

Action 3.2
Acquérir de manière mutualisée des équipements d'urbanisme éphémère

Action 3.3
Soutenir les communes à la création / groupement de marchés adaptés aux actifs

Action 3.4
Créer un réseau de distributeurs pour passer d'une logique de vente directe à une logique de circuit court

DÉFI N°4

Accompagner les dynamiques de l'artisanat

Action 4.1
Accompagnement de la filière bâtiment sur la rénovation du bâti ancien en centre-ville / centre-bourg

Action 4.2
Structuration d'une filière « rénovation des centres-villes / centres-bourgs »

Vos contacts

CdC Castillon-Pujols

Patrick COUTAREL - Vice-Président Développement économique

Tél. : 06.84.24.94.86

PETR du Grand Libournais

Jérôme COSNARD – Vice-Président Revitalisation

Liliane POIVERT – Vice-Présidente Europe

Jean-Charles JOURDAN - Directeur

Tél. : 06.50.65.69.93

@ : direction@grandlibournais.eu

GRAND
Libournais
Pôle Territorial

CASTILLON
PUJOLS

